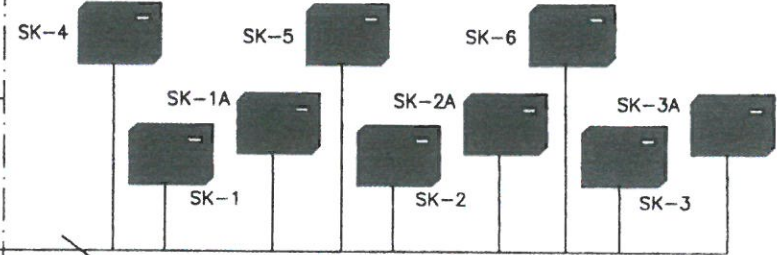
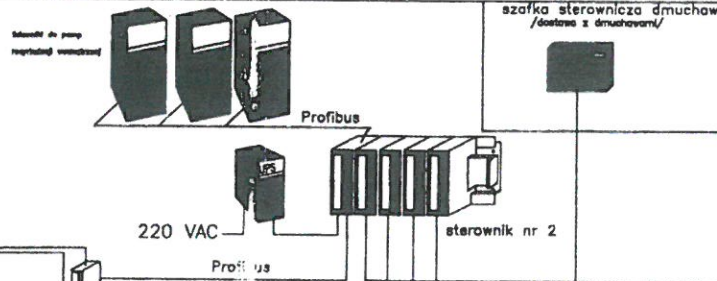
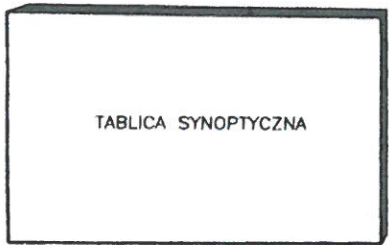


DYSPOZYTORIA

OBIEKT

Szafa pomiarowa SP-1 /Budynek dmuchaw/

Szafki krosowe /Reaktory biologiczne/



światłowód

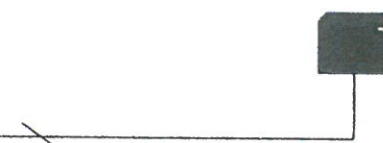
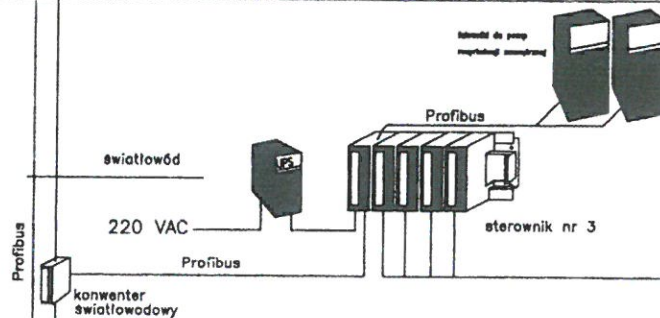
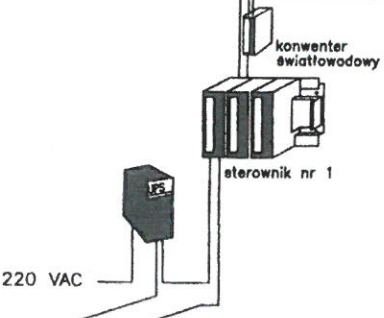
konwerter światłowodowy

kable sygnałowe

Szafka SP

Szafa pomiarowa SP-2 /Pompownia/

Szafka SKZ-4 /Kontener pomiarowy/



220 VAC

światłowód

Profibus

220 VAC

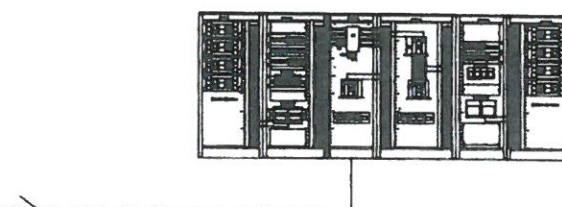
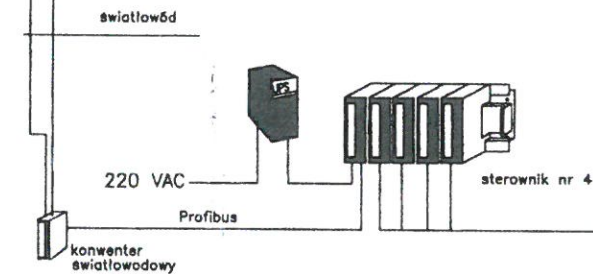
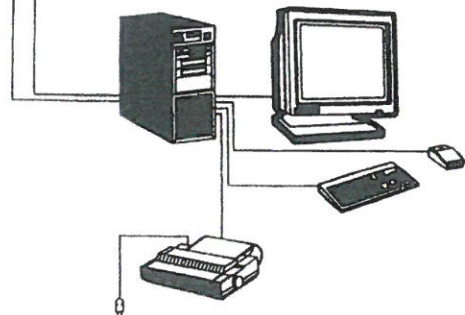
konwerter światłowodowy

kable sygnałowe

Stanowisko dyspozytorskie

Szafa pomiarowa SP-3 /Budynek zagęszczania i higienizacji osadu/

Rozdzielnia główna N/N



światłowód

220 VAC

konwerter światłowodowy

kable sygnałowe

UWAGA:

Rysunek poglądowy. Nie pokazuje szczegółowo wszystkich punktów pomiarowych i sygnalizacyjnych monitorowanych przez system.

Szafka agregatu prądowłrczego

STALOSTWO POMIAROWE  
22-300 Krasnystaw  
ul. Sobieskiego 3  
tel. (082) 576 79 86

Data:	Nr.rew.:	Projektował	Obiekt:	Nazwa:	Nr.proj.:	Rozdział:	Nr.rys.:	Arkusz:
09.2004	.	inz. B. Sobruch	Modernizacja Oczyszczalni Ścieków w Krasnymstawie	Instalacja AKPiA Struktura systemu sterownikowego	282/10/04	3	3-2	9