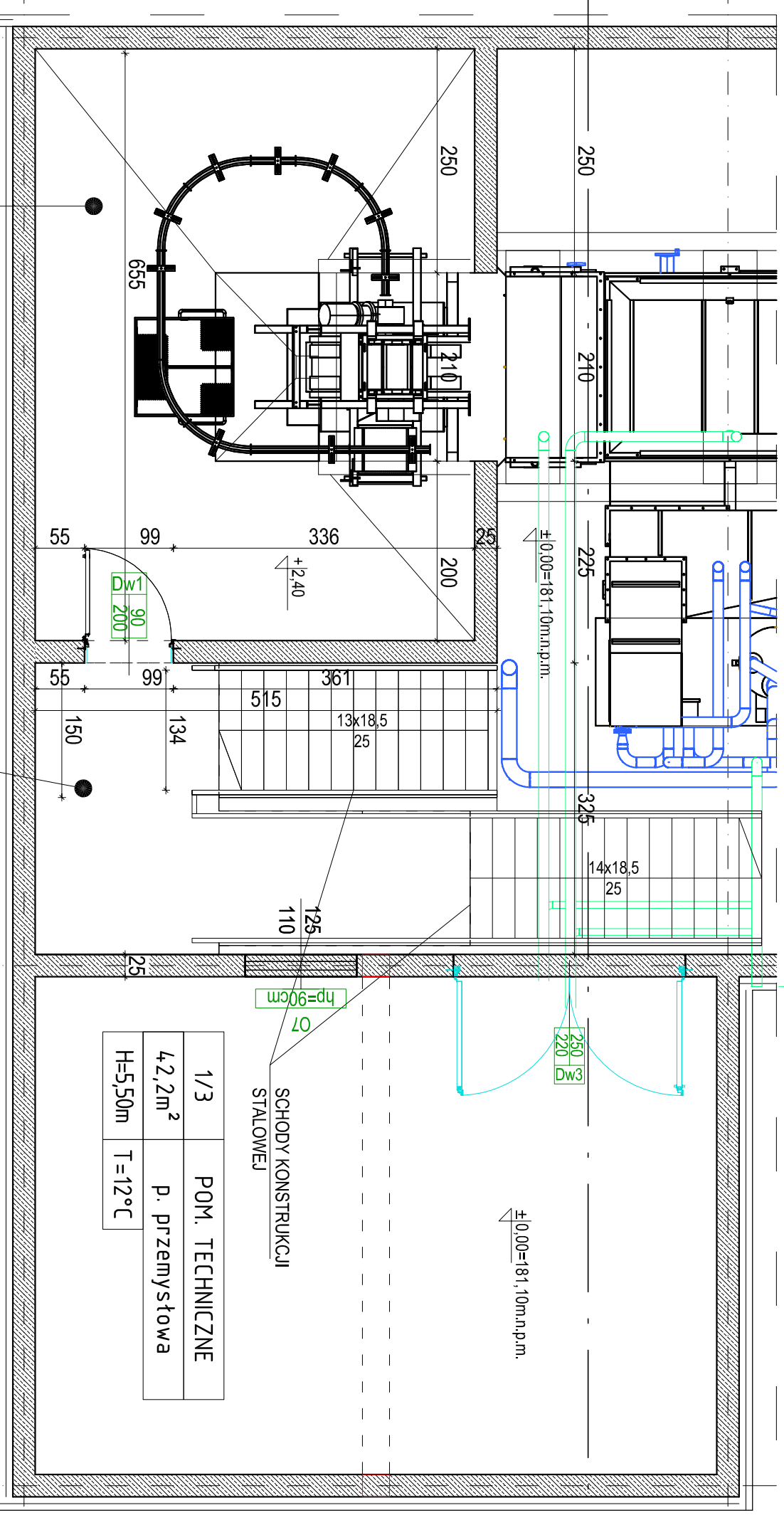


ZESTAWIENIE PROJEKTOWANYCH POMIESZCZEŃ
Wg Dz.U. z 2012, poz.462

PARTER		
Nr	NAZWA POM.	POW. POM.
1/1	MAGAZYN OSADU	408,7m ²
1/2	SUSZARNIA	193,0m ²
1/3	POM. TECHNICZNE	42,2m ²
1/4	MAGAZYN OPAŁU	19,4m ²
1/5	MAGAZYN OLEJU	27,0m ²
1/6	KOTŁOWNIA	52,5m ²
1/7	POM. ODWADNIANIA OSADÓW	70,6m ²
RAZEM		813,4m ²
PÓŁPIĘTRO		
Nr	NAZWA POM.	POW. POM.
2/1	POM. ROZDRABNIACZA	32,3m ²
2/2	KOMUNIKACJA	10,8m ²
RAZEM		43,1m ²
PIĘTRO		
Nr	NAZWA POM.	POW. POM.
3/1	POM. PAROWNIKA	174,9m ²
3/2	POM. TECHNICZNE	15,9m ²
RAZEM		190,8m ²
RAZEM		1047,3m ²



2/1	POM. ROZDRABNIACZA	p. przemysłowa
32,3m ²		
H=2,30m	T=12°C	

2/2	KOMUNIKACJA	p. przemysłowa
10,8m ²		
H=2,30m	T=12°C	

1/3	POM. TECHNICZNE	p. przemysłowa
42,2m ²		
H=5,50m	T=12°C	

3 5 7

Przedsiębiorstwo Naukowo-Techniczne GLOBAL TECHNIS ul. Jagiellońska 9b/1 17-100Bielak Podlaski

PRZEDSIĘBIORSTWO GOSPODARKI KOMUNALNEJ SP. Z O.O. UL. PIEKARSKIEGO 3; 22-300 KRASNYSTAW Pow. KRASNYSTAWSKI, woj. LUBELSKIE

ADRES - NAZWA FIRM - TYTUŁ

NR PROJEKTU	2015	SKALA	1:60	DATA	11.2015	WERSJA	v.9
NAZWA RYSUNKU BUDYNEK HALI - RZUT POZIOM 2							
NUMER RYSUNKU 02							

CEL PROJEKTU	FAZA PROJEKTU	ETAP PROJEKTU		
Projekt wykonawczy	Projekt wykonawczy	Projekt technologiczny		
BRANŻA SANITARNA				
INDYKSY TOW 3				
ZESPÓŁ	TYTUŁ	NR UPRAWNIEN	DATA	PODPIS
PROJEKTANCI:	NAZWISKO			
SANITARNA	mgr inż. JACEK ROSZCZYC	PDL/0054/		
		POOS/09		
SPRAWOZDAJĄCY:				
SANITARNA	mgr inż. ANDRZEJ FALKOWSKI	PDL/0027/		
		PWOS/05		