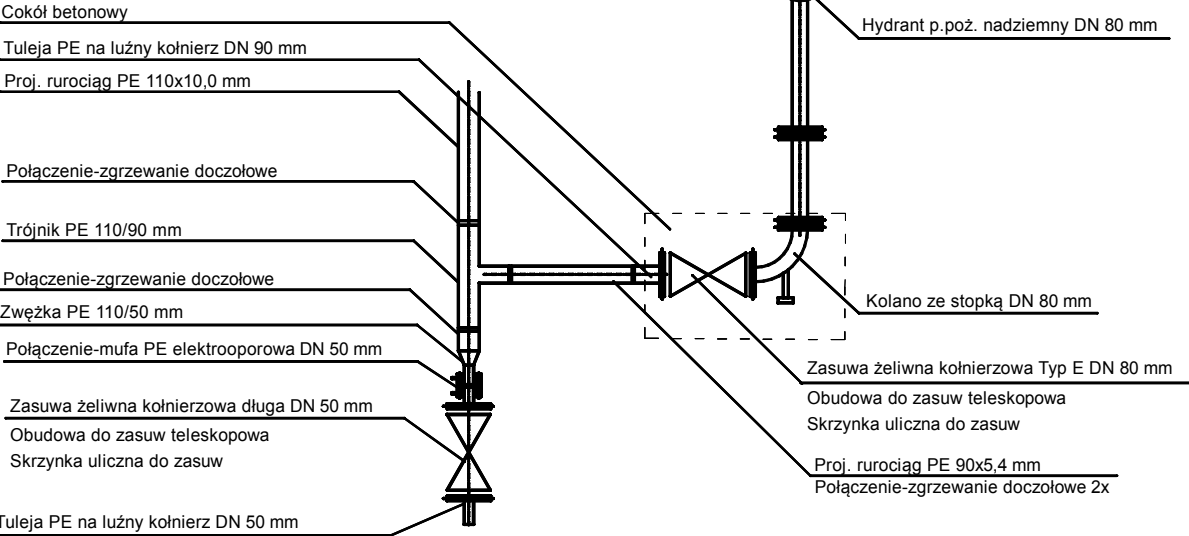
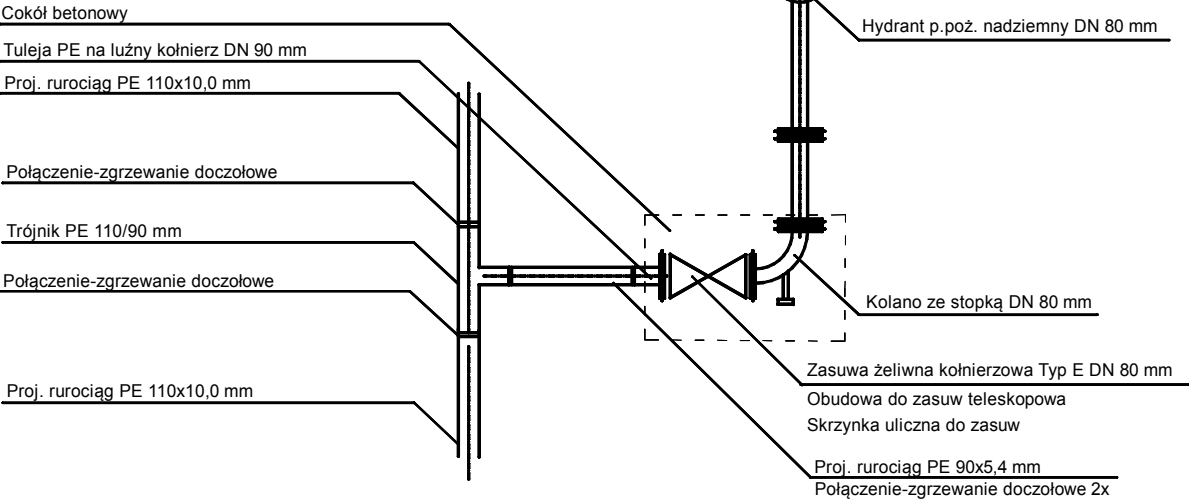


13

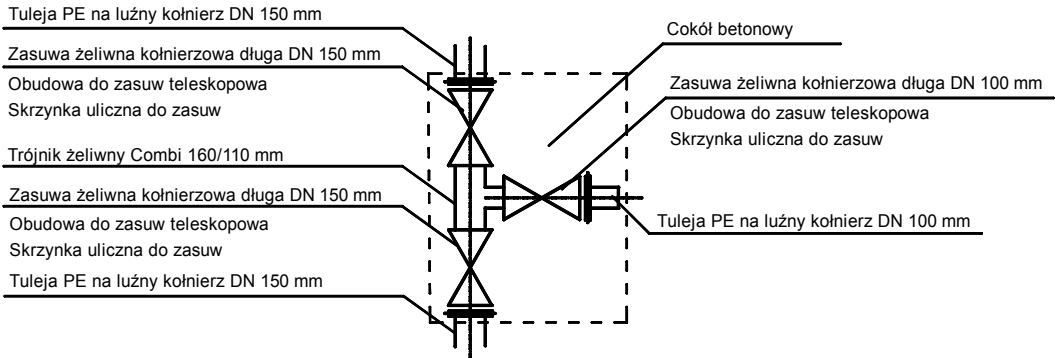


3

8



W1



1

2

5

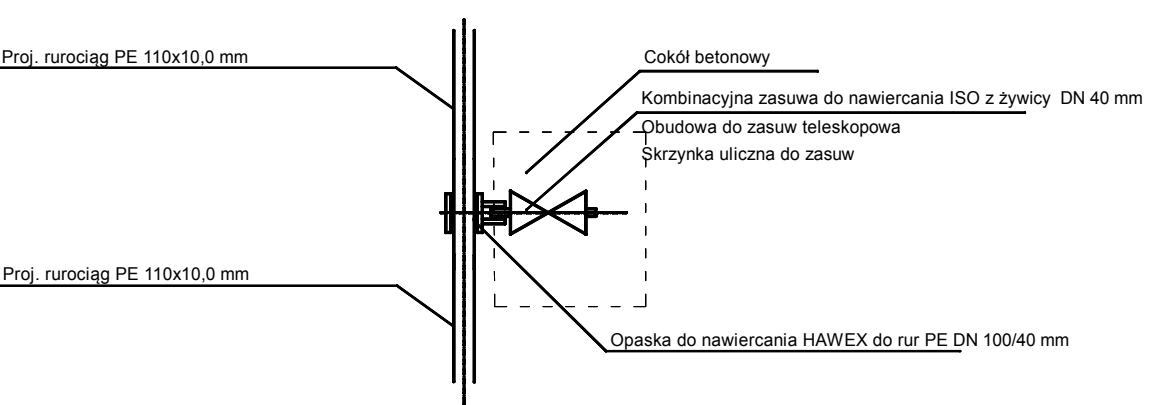
6

7

9

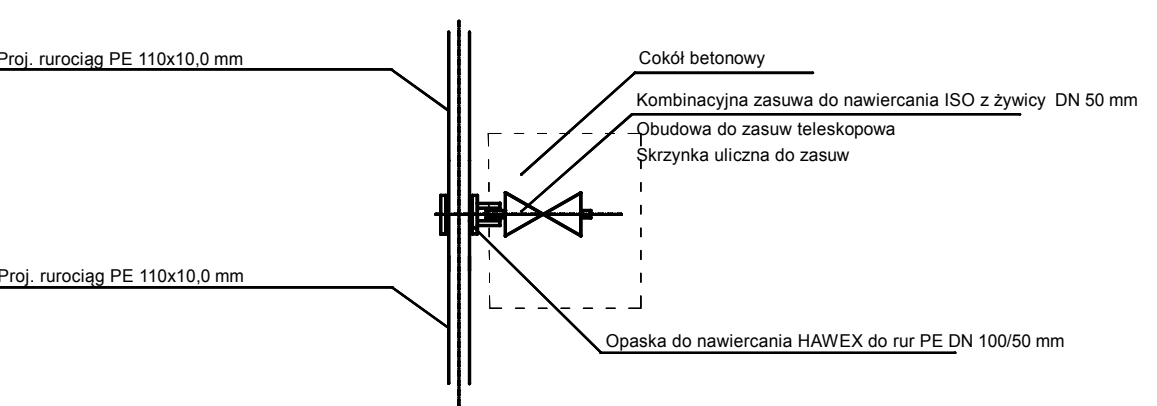
11

12



4

10



BPI Zygmunt Lisowski 22-100 Chełm ul. Browarna 4a

Inwestor : Przedsiębiorstwo Gospodarki Komunalnej Spółka z o.o.  
22-300 Krasnystaw, ul. Piekarskiego 3

Obiekt : Budowa sieci wodociągowej w ulicy Kościuszki (boczna)

Rysunek : Schemat węzłów połączeniowych

Skala  
1:25

Funkcja: Specjalność:	Imię i nazwisko	Nr uprawnień	Podpis	Data	Nr rys. <b>3</b>
Projektant: Sanitarna:	mgr inż. Zygmunt Lisowski <small>specjalność: sieci i instalacje sanitarne</small>	LUB/0181/POOS/11		08.2015	
Opracował: Sanitarna:	mgr inż. Zygmunt Lisowski <small>specjalność: sieci i instalacje sanitarne</small>	LUB/0181/POOS/11		08.2015	
Sprawdzający: Sanitarna:	inż. Halina Banach <small>specjalność: sieci i instalacje sanitarne</small>	979/CH/92		08.2015	