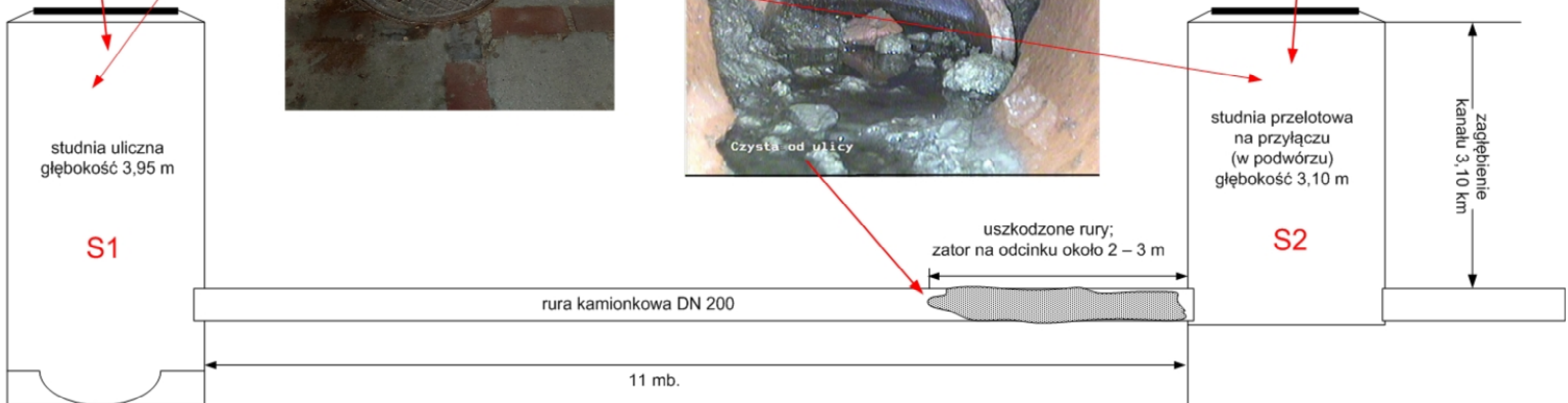




AWARIA PRZYŁĄCZA KANALIZACJI SANITARNEJ
UL. CZYSTA
(szkic sytuacyjny)



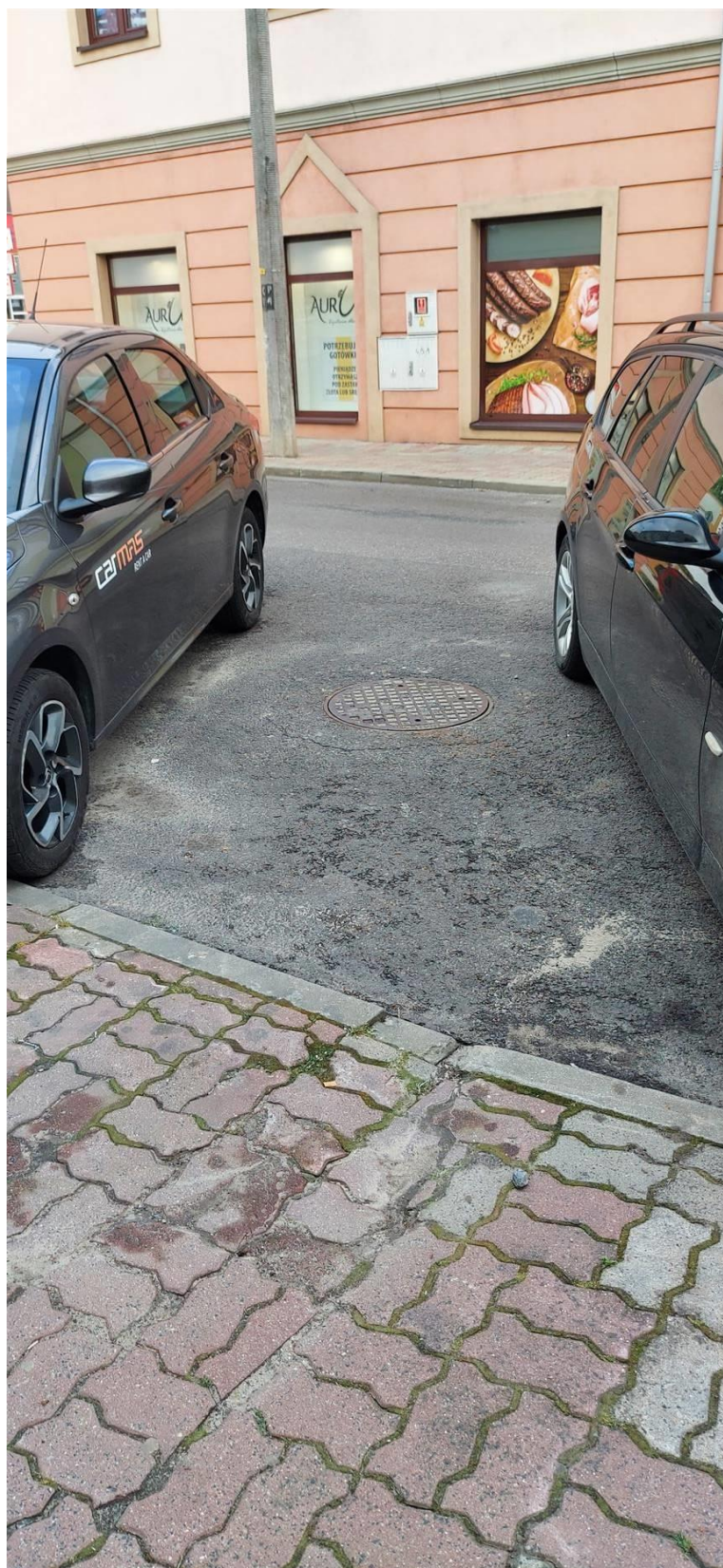


Foto 1. Miejsce awarii ul. Czysta w Krasnymstawie



Foto 2. Miejsce awarii ul. Czysta w Krasnymstawie



Foto 3. Miejsce awarii ul. Czysta w Krasnymstawie



OŚ SIECI KANALIZACYJNEJ DN 200 (KAMIONKA)

Miejsce awarii

Foto 4. Miejsce awarii ul. Czysta w Krasnymstawie



Foto 5. Miejsce awarii ul. Czysta w Krasnymstawie



Foto 6. Miejsce awarii ul. Czysta w Krasnymstawie



Foto 7. Miejsce awarii ul. Czysta w Krasnymstawie



Foto 8. Miejsce awarii ul. Czysta w Krasnymstawie